

21.10.2020

Übersichtserfassung von Artvorkommen (Avifauna und Amphibien) im Bereich eines Kleingewässers

Bebauungsplan Nr. 4 "Solarpark südwestlich von Tützpatz" der Gemeinde Tützpatz

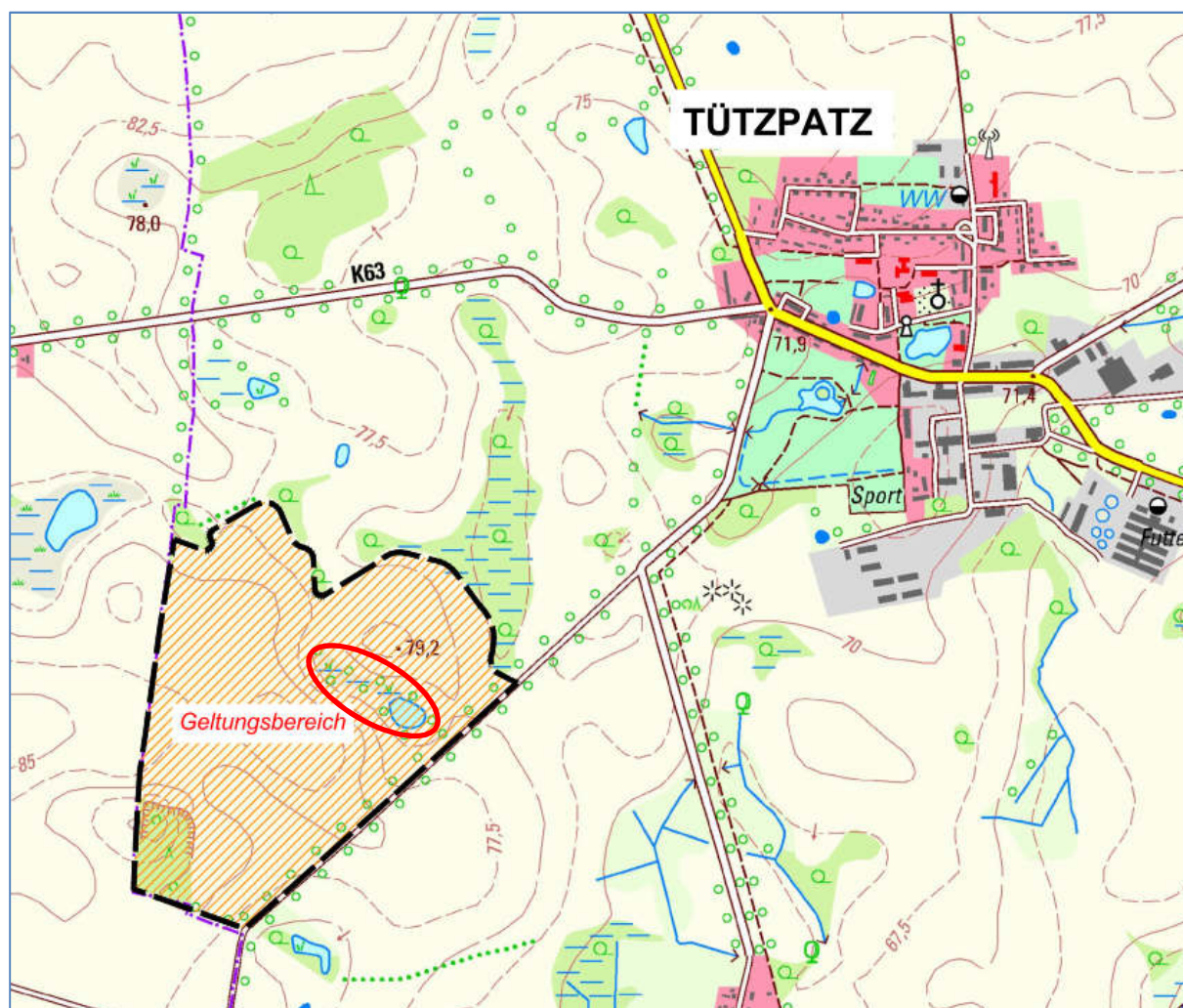


Abb. 1 Geltungsbereich und zu untersuchendes Kleingewässer (rot).

Übersichtserfassung von Brutvögeln und Amphibien

- zwei Begehungen, Mai und Juni
- Sichtbeobachtung und Verhören

Artnachweise

Tabelle Artnachweise

Vögel	Status
Amsel	BvV
Blaumeise	NG
Buchfink	NG
Buntspecht	NG
Goldammer	BvV
Kranich	BvV
Kohlmeise	NG
Mönchgrasmücke	BvV
Nachtigall	BvV
Ringeltaube	NG
Rohrweihe	BvV
Star	NG
Stieglitz	NG
Stockente	BvV
Sumpfrohrsänger	BvV
Weiden-/Sumpfmeise	BvV
Zilpzalp	BvV

Amphibien	Status
Erdkröte	pot. Laichgewässer
Grasfrosch	pot. Laichgewässer
Laubfrosch	pot. Laichgewässer
Moorfrosch	pot. Laichgewässer
Teichfrosch	pot. Laichgewässer
Teichmolch	pot. Laichgewässer
Kammolch	pot. Laichgewässer

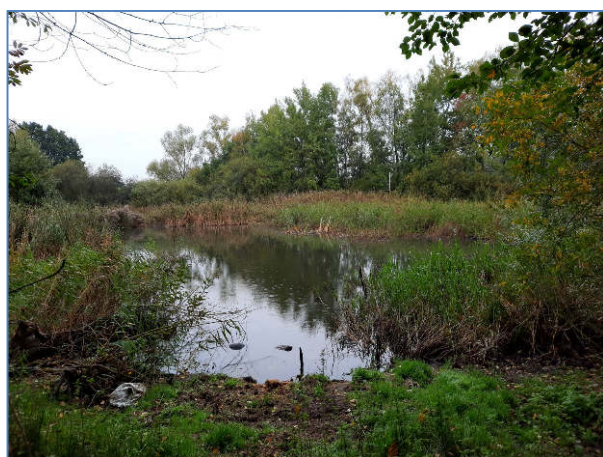


Abb. 2 bis 4 Ansichten des Kleingewässers